

# Maloniai kviečiame apsilankyti Vilniaus saugaus miesto centro trumpalaikėse edukacinėse neformaliojo švietimo veiklose!



Architektų g. 166, LT-04203 Vilnius  
REGISTRACIJA / INFORMACIJA:  
Tel./faks.: 234 39 44, tel. 234 43 68,  
elektroninis paštas: rastine@vismc.lt

## ● SAUGUS EISMAS

Atsakingas eismo dalyvių elgesys eismo aplinkoje. Galimi pavojai ir grėsmės, kylančios dėl neatsakingo eismo dalyvių elgesio. Situacijų analizė, pavojaus įvertinimas, tinkamo sprendimo priėmimas Eismo dalyvių pareigos ir atsakomybė. Eismo kultūros ugdymas.

## ● SVEIKA GYVENSENĄ

Sveikatos ir sveikos gyvensenos samprata. Miego ir poilsio svarba. Mityba, asmens higienos įtaka asmeniniams ir socialiniams santykiams. Jausmų ir emocijų kontrolė.



## ● PRIEŠGAISRINĖ SAUGA

Gaisrų priežastys. Tinkamas elgesys kilus gaisrui. Pirminės gaisro gesinimo priemonės ir būdai. Galimos ekstremaliosios situacijos kilus gaisrui. Evakuacija. Gyventojų atsakomybė. Gaisro keliamas pavojus žmogaus gyvybei ir sveikatai. Pirotechnika.

## ● GYVENIMO ĮGŪDŽIŲ UGDYMAS

Gerai, blogi, žalingi įpročiai. Vaikų tarpusavio bendravimo ypatumai ir asmeninės elgesio kultūros ugdymas. Saugaus elgesio ypatumai žaidžiant: kieme, namuose, gamtoje.

## ● ŽALINGŲ ĮPROČIŲ PREVENCIJA

Asmeninės ir socialinės tabako, alkoholio ir psichiką veikiančių medžiagų vartojimo priežastys ir pasekmės. Teisinė atsakomybė. Priklausomybės (socialiniai tinklai, azartiniai lošimai, televizija, pirkimas ir kt.) priklausomybių priežastys ir pasekmės.

## ● IŠLIKIMO EKSTREMALIOMIS SĄLYGOMIS MOKYMAI

Įvairūs išgyvenimo esant ekstremalioms sąlygoms mokymai reikalingi žmogaus/vaiko išlikimui.



## ● CIVILINĖ SAUGA

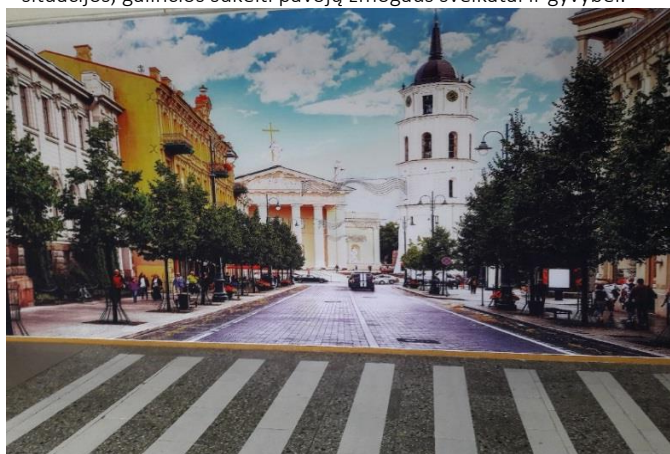
Galimos ekstremaliosios situacijos. Apsaugos priemonės. Gyventojų atsakomybė civilinės saugos srityje. Specialiosios tarnybos. Bendrasis pagalbos telefonas 112. Saugaus elgesys renginių ir viešų susibūrimų metu. Panika, stresas ir jų valdymas.

## ● PIRMOJI PAGALBA

Pirmoji pagalba įsijovus, sutrenkus galvą, esant lūžiui, nusideginus. Pagalba esant stipriam kraujavimui. Pirmosios pagalbos veiksmai įvykus hipoglikeminei komai, epilepsijai, sutrikus kvėpavimui ar kraujotakai. Veiksmai užspringus, įgėlus bitei, vapsvai.

## ● APLINKOSAUGA

Taršos šaltiniai aplinkoje ir jų prevencija. Šiukšlių rūšiavimas ir reikalingumas. Vartojimo kultūra. Oro, vandens, dirvožemio užterštumo problemos. Ekologinio pobūdžio galimos ekstremaliosios situacijos, galinčios sukelti pavojų žmogaus sveikatai ir gyvybei.



Edukacinės veiklos organizuojamos visiems  
Vilniaus miesto ugdymo įstaigų ugdytiniams,  
pagal iš anksto suderintą datą ir edukacijų laiką.  
Trumpalaikių edukacinių veiklų kaina-2 Eur 1 asmeniui.  
Vaikų pavežėjimo paslauga – NEMOKAMAI.

INFORMACIJA / REGISTRACIJA:

TEL.: (85) 234 39 44.